

網目傾斜用ベルト

ラフトップベルト

用途

こわれやすいもの、包装品などの傾斜搬送に適しています。

特長

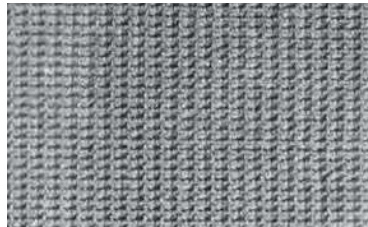
ベルト表面の凹凸により、クッションおよびスベリ止め効果をもたせたベルトです。

構造

- 断面構造（カットエッジ）



※標準仕様



製作範囲

- ゴム種類：普通耐摩（白、茶）、特殊耐摩（茶、小豆色）、軽耐油（OR）、重耐油（SOR）
- ベルト強力：100～500（N/mm）
- ベルト幅：～1200（mm）

※カットエッジとなります。

